



WOHN-PARK NEUENBURG
Tagespflege & Betreutes Wohnen

DIE SCHÖNE ALTERNATIVE
ZUM PFLEGEHEIM!

Liebe Interessentin, Lieber Interessent,

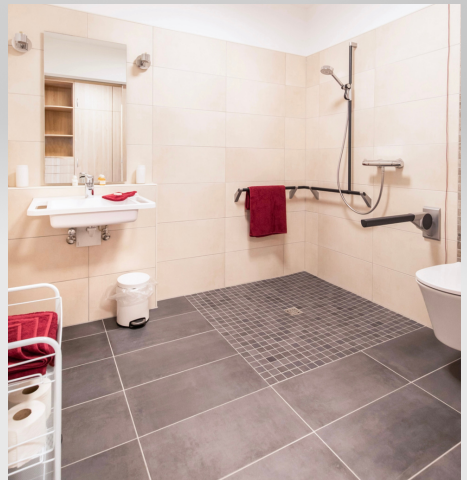
die Unternehmensgruppe PflegeButler ist ein von allen Pflege- und Krankenkassen sowie Sozialhilfeträgern zugelassenes Unternehmen. Pflege bedeutet für uns nicht nur eine qualitativ gute Versorgung und ganzheitliche Betreuung unter Berücksichtigung der Wünsche und Bedürfnisse unserer Kunden. Sie bedeutet zugleich: aufmerksame und liebevolle Zuwendung, umsichtiger Rat und kompetente Hilfe bei der Bewältigung alltäglicher Aufgaben in kleinen familiären Gruppen.



- ✓ Moderne und helle Apartments bis zu 35m² mit Küche & Bad
- ✓ Gemeinschaftliche Zubereitung aller Speisen auf den einzelnen Etagen in der Tagespflege
- ✓ Leben in kleinen familiären Gruppen
- ✓ Tägliche Beschäftigungsangebote
- ✓ Rund um die Uhr (24 Stunden) Pflegefachkräfte im Haus
- ✓ Kleintiere im Garten
- ✓ Beratung bei Ihnen Zuhause

www.pflegebutler.de

Kommen Sie gerne jederzeit in eines unserer Häuser und überzeugen Sie sich von der warmen Atmosphäre und liebevollen Betreuung.



JETZT INFORMIEREN UND BERATEN LASSEN!

Wohnpark Neuenburg | Graf-Anton-Günther-Straße 8a | 26340 Zetel / Neuenburg
wohnpark-neuenburg@pflegebutler.de
Tel.: 04452 949910